

# SERIE DEIMOS

AUTOMATISME ÉLECTROMÉCANIQUE POUR PORTAILS COULISSANTS À CRÉMAILLÈRE



Ouvrez l'avenir



CODE	DESCRIPTION	TENSION	POIDS VANTAIL
R925229 00002	DEIMOS BT KIT	24 V	jusqu'à 5000 N (~500 kg)
R925227 00002	DEIMOS KIT	230 V	jusqu'à 5000 N (~500 kg)
P925196 00001	DEIMOS 700	230 V	jusqu'à 7000 N (~700 kg)
P925178 00005	DEIMOS BT	24 V	jusqu'à 5000 N (~500 kg)
P925197 00001	DEIMOS	230 V	jusqu'à 5000 N (~500 kg)
P925198 00002	DEIMOS SQ	230 V	jusqu'à 5000 N (~500 kg)

## • TECHNOLOGIE INTELLIGENTE.

- Microinterrupteurs électromécaniques qui commandent le fin de course ,
- Récepteur radio à code tournant à deux canaux incorporé ,
- Unité de commande avec fonctions d'autoapprentissage et d'autodiagnostic ,
- Unité de commande compatible avec le protocole EELink.

## • SÉCURITÉ D'UTILISATION.

- La version alimentée à 24 volts a été spécialement conçue pour garantir une installation plus facile et plus rapide, conforme aux exigences de sécurité dictées par la directive « Machines » ,
- Grâce au système anti-écrasement, en cas de contact, l'automatisme inverse le mouvement de manière à éviter tout dommage aux personnes et aux choses (BT).

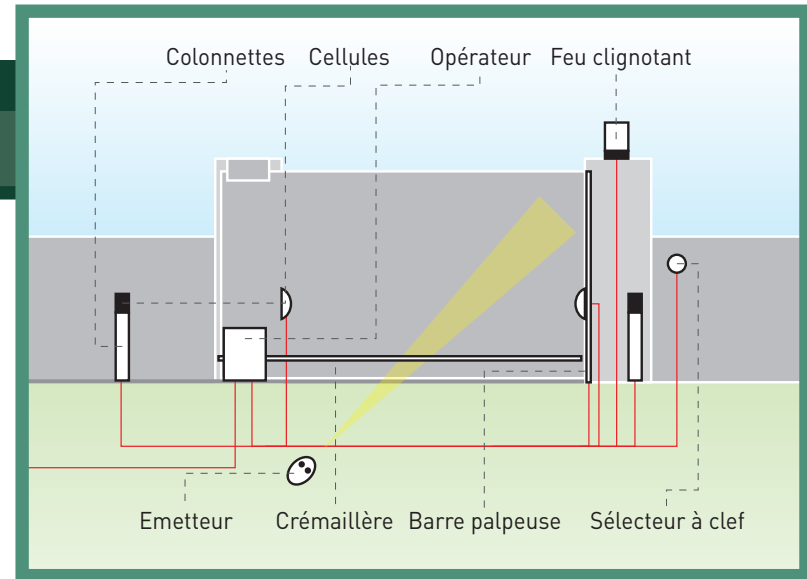
## • INSTALLATION PLUS SIMPLE.

- Unité de commande incorporée avec accès facilité grâce à la position frontale ,
- Unité de commande avec programmation par afficheur ACL (BT).

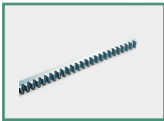
## CARACTÉRISTIQUES TECHNIQUES

	DEIMOS BT	DEIMOS	DEIMOS 700
UNITÉ DE COMMANDE	QSC D MA (incorporée)	ALPHA (incorporée)	ALPHA (incorporée)
OPÉRATEUR RÉVERSIBLE/IRRÉVERSIBLE	irréversible	irréversible	irréversible
ALIMENTATION	230 V~ ± 10 %, 50 Hz monophasé	230 V~ ± 10 %, 50 Hz monophasé	230 V~ ± 10 %, 50 Hz monophasé
PUISSANCE ABSORBÉE	70 W	290 W	290 W
PROTECTION THERMIQUE	intégrée dans la logique de commande	intégrée	intégrée
VITESSE DU VANTAIL	12 m/min	8,5 m/min	8,5 m/min
TOURS À LA SORTIE	79 min-1	48 min-1	48 min-1
MODULE PIGNON	4 mm (14 dents)	4 mm (14 dents)	4 mm (14 dents)
RÉACTION À L'IMPACT	limiteur de couple électronique	embrayage mécanique	embrayage mécanique
TYPE DE FIN DE COURSE	électromécanique ou inductif	électromécanique ou inductif	électromécanique ou inductif
MANŒUVRE MANUELLE	déblocage mécanique à poignée	déblocage mécanique à poignée	déblocage mécanique à poignée
FRÉQUENCE D'UTILIZATION	usage intensif	usage semi-intensif	usage semi-intensif
CONDITIONS AMBIANTES	de -15°C à + 60°C	de -15°C à + 60°C	de -15°C à + 60°C
DEGRÉ DE PROTECTION	IP24	IP24	IP24
POIDS DE L'OPÉRATEUR	70 N (~7 kg)	150 N (~15 kg)	150 N (~15 kg)
DIMENSIONS	voir dessin	voir dessin	voir dessin

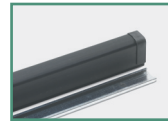
## USAGE RESIDENTIEL ET INDUSTRIEL



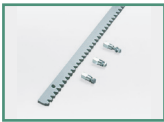
### ACCESSOIRES



**D571054 - CFZ**  
Crémaillère en acier 22x22 module 4 zinguée. Livrée en longueur de 2 m en conditionnements de 10 m.



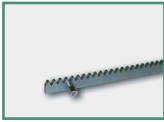
**N190041 - CSP 25**  
Palpeur passif d'amortissement longueur 2500 mm.



**D571053 - CVZ**  
Crémaillère en acier 30x12 module 4 zinguée, perforée avec support. Livrée en longueur de 1 m en conditionnements de 10 m.



**P125002 - SB BAT**  
Le kit SB BAT garantit, grâce à ses batteries de secours et au chargeur de batteries, le fonctionnement en cas de panne de courant, pour mod. DEIMOS BT.



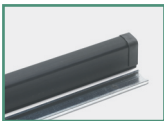
**N999320 - CVZ-S**  
Crémaillère en acier 30x8 module 4 zinguée, perforée avec support. Livrée en longueur de 1 m en conditionnements de 10 m.



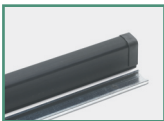
**N999151 - SFD**  
Conditionnement système de fixation.



**D221073 - CP**  
Crémaillère en plastique 22x22 module 4 avec œillets de réglage. Livrée en longueur de 1 m.



**N190039 - CSP 10**  
Palpeur passif d'amortissement longueur 1000 mm.



**N190040 - CSP 20**  
Palpeur passif d'amortissement longueur 2000 mm.

### DIMENSIONS

