



PHOBOS BT L



Centrale de commande conseillée
LIBRA MA R

Seulement disponible en kit:
PHOBOS BT L KIT

- **La sécurité de la basse tension** et le design innovant rendent PHOBOS BT L le motoréducteur irréversible idéal pour les portails battants résidentiels.
- **Des fins de course magnétiques** règlent la course d'ouverture et de fermeture du vantail.
- **Sécurité maximale anti-écrasement** assurée par un dispositif électronique réglable en ouverture et en fermeture.
- **Continuité de service**, en cas de panne de courant, assurée par un groupe de batteries de secours en option (BT BAT).
- **Ralentissement** réglable sur 3 vitesses aussi bien en ouverture qu'en fermeture (sur l'armoire de commande).
- Pattes de fixation réglable Mod. SFR L (en option).

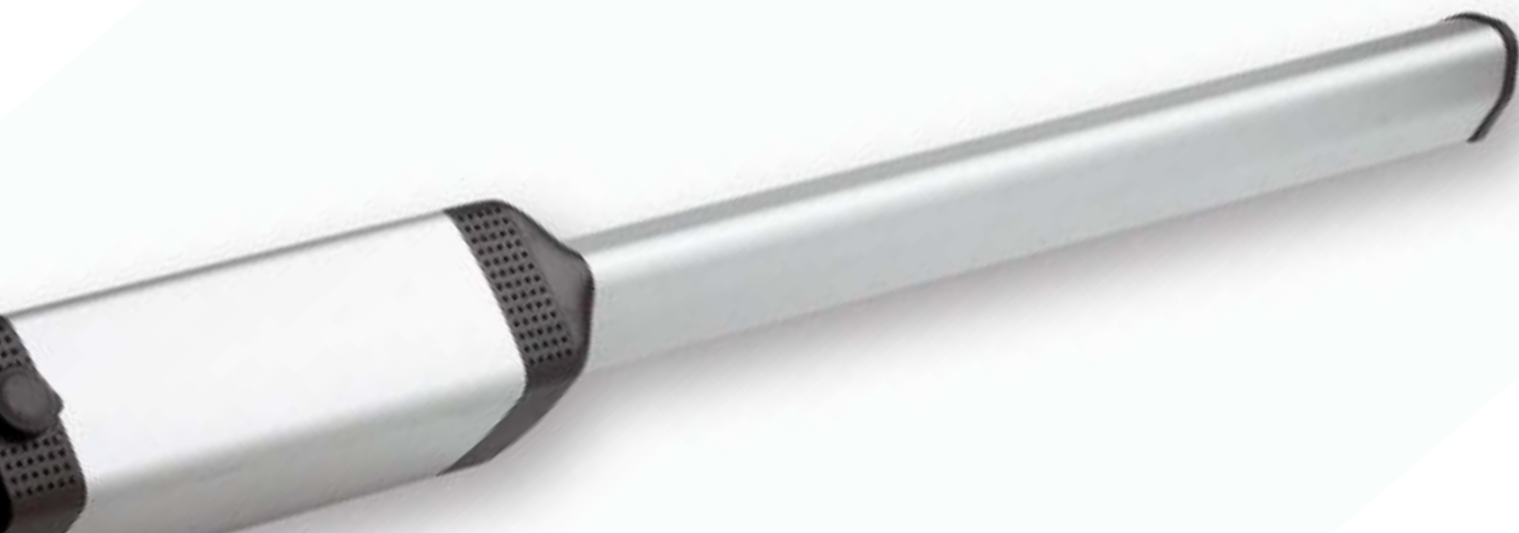


Opérateur

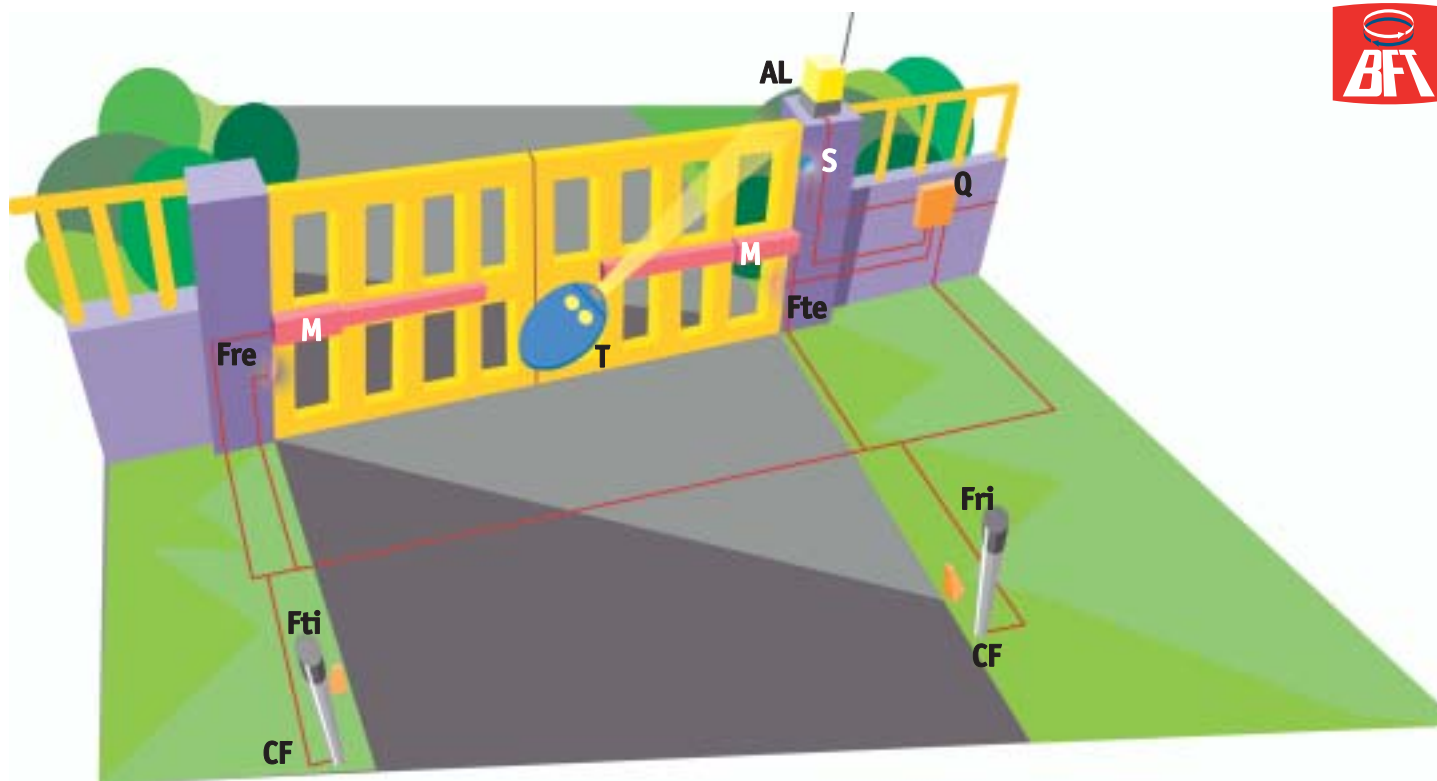
PHOBOS BT L

Alimentation	24 Vdc
Puissance absorbée	40 W
Poids maxi du vantail	2500 N (~250 Kg)
Longueur maxi du vantail	5 m (avec serrure électrique); 3 (sans serrure électrique)*
Course utile	410 mm
Vitesse de la tige	15 mm/sec
Réaction au choc	limiteur de couple intégré à la centrale de commande
Manoeuvre manuelle	clé de déblocage CLS
N° de manoeuvres en 24 heures	60
Conditions ambiantes	-20°C à +60°C
Degré de protection	IPX4
Poids de l'opérateur	65N (~6,5 kg)
Dimensions	Voir dessin

*Pour monter le serrure électrique 24 Vac il faut installer l'accessoires ME BT (en option).



Automatisme électromécanique pour portails battants, longueur maxi du vantail 5 m, poids maxi 250 kg, usage résidentiel

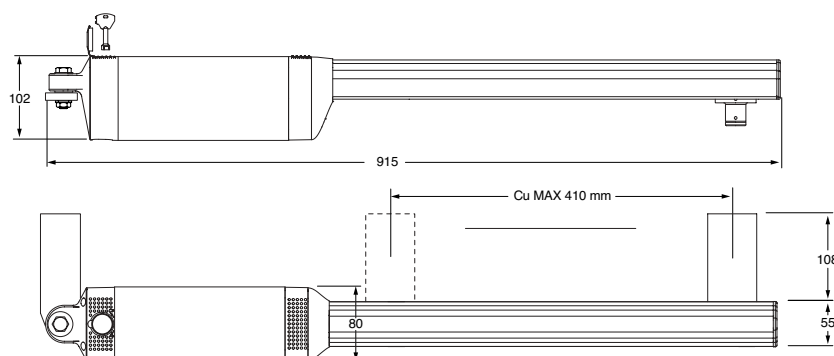


Exemple d'installation

M Opérateurs électromécaniques avec blocage, PHOBOS BT L
Q Centrale de commande, LIBRA MA R
con ricevitore rolling code, à 63 codes incorporé
T émetteur rolling code à deux canaux, Mitto 2 12V
Ftx-Frx couple de cellules photoélectriques, Cellula130
CF Couple de colonnettes CC130
AL feu clignotant 24V avec antenne
S sélecteur à clé, Intro

• Pour la composition de l'installation et les conditions d'installation, se référer aux normes en vigueur dans le pays d'installation.

Dimensions



Caractéristiques principales

Opérateur électromécanique, pour la motorisation de portails battants, de type irréversible pour l'usage résidentiel • limiteur de couple électrique sur la centrale de commande • débloquage avec clé • fin de course en ouverture et en fermeture • kit de batteries de secours (en option) • centrale de commande conseillée modèle LIBRA MA R • alimentation moteur 24Vdc • puissance 40W • vitesse de la tige 15mm/sec • course de la tige 410mm • poussée maxi 2000N • poids maxi du vantail 2500N • longueur maxi du vantail 5000 mm (avec serrure électrique) • Ralentiement réglable sur 3 vitesses aussi bien en ouverture qu'en fermeture (sur l'armoire de commande)