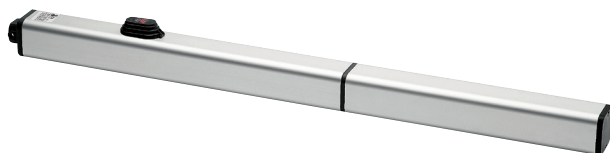


P7 - P4,5

AUTOMATISME HYDRAULIQUE POUR PORTAILS BATTANTS



Ouvrez l'avenir



CODE	DESCRIPTION	TENSION	POIDS VANTAIL	LONGUEUR VANTAIL
P935060 00001	P7	230 V	jusqu'à 5000 N (~500 kg)	jusqu'à 7 m
P935061 00001	P4,5	230 V	jusqu'à 5000 N (~500 kg)	jusqu'à 4,5 m

- **UN MODÈLE POUR CHAQUE EXIGENCE.**

→ Deux versions disponibles : une pour les portails jusqu'à 4,5 m et une pour les portails jusqu'à 7 m.

- **TECHNOLOGIE INTELLIGENTE.**

→ Ralentissement réglable en fermeture ,
→ Clé de déverrouillage personnalisée.

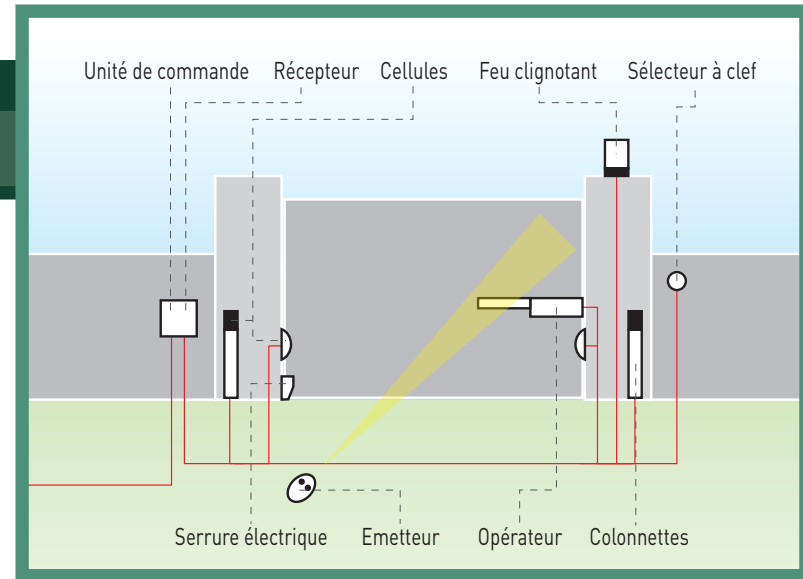
- **SÉCURITÉ D'UTILISATION.**

→ Sécurité anti-écrasement assurée par deux vannes de dérivation réglables.

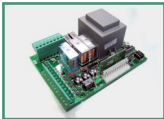
CARACTÉRISTIQUES TECHNIQUES

	P7	P4,5
UNITÉ DE COMMANDE	ALCOR N (conseillée)	ALCOR N (conseillée)
OPÉRATEUR RÉVERSIBLE/IRRÉVERSIBLE	réversible	réversible
ALIMENTATION	230 V~ ± 10 %, 50 Hz monophasé	230 V~ ± 10 %, 50 Hz monophasé
PUISSANCE ABSORBÉE	250 W	250 W
PROTECTION THERMIQUE	intégrée	intégrée
COURSE UTILE DE LA TIGE	390 mm	390 mm
VITESSE DE LA TIGE	8,3 mm/s	14 mm/s
TEMPS D'OUVERTURE	45 s	30 s
TEMPS DE FERMETURE	42 s + ralentissement	28 s + ralentissement
RALENTISSEMENT	hydraulique en fermeture	hydraulique en fermeture
RÉACTION À L'IMPACT	embrayage hydraulique	embrayage hydraulique
TYPE DE BLOCAGE	serrure électrique	serrure électrique
MANŒUVRE MANUELLE	réversible + poignée de déblocage	réversible + poignée de déblocage
FRÉQUENCE D'UTILISATION	usage très intensif	usage très intensif
CONDITIONS AMBIANTES	de -10°C à +60°C	de -10°C à +60°C
DEGRÉ DE PROTECTION	IP55	IP55
POIDS DE L'OPÉRATEUR	122,5 N (~12,25 kg)	122,5 N (~12,25 kg)
DIMENSIONS	voir dessin	voir dessin

USAGE RESIDENTIEL COLLECTIF ET INDUSTRIEL



ACCESSOIRES



D113706 00002 - ALCOR N

- Unité de commande idéale pour un ou deux moteurs jusqu'à 230V/0,5 HP de type battant hydraulique.
- Facilité de câblage grâce aux borniers extractibles.
- Sécurité garantie par la fonction d'autodiagnostic à DEL pour la détection des pannes.
- Avec récepteur à deux canaux incorporé et gestion des piétons.
- Programmation modernisée avec les fonctions : maintien du blocage en fermeture, logique 3/4 pas, fermeture piétons, ouverture/fermeture séparées.
- Simplicité d'utilisation sur les systèmes précédents grâce à la compatibilité totale avec ALCOR SD.



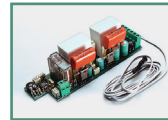
P135003 - SELR

Déverrouillage extérieur à clé pour LUX, ORO, SUB.



N999131 - NAT

Adaptateur pour l'ajout de gaines spiralées de protection des câbles.



D113050 - SPL

Carte de préchauffage pour 1 ou 2 opérateurs mod. LUX, SUB, ORO, P4,5-P7, BERMA et E5. Applicable à l'intérieur de l'unité de commande mod. ALPHA SD, mod. ALCOR N. Garantit une ouverture du portail à une vitesse régulière, y compris dans les régions froides. Avec cet accessoire, l'automatisme est en mesure de fonctionner à -20°C .



P123001 00001 - EBP

Serrure électrique 230 Vca à résistance de butée nulle. Les versions 50 mm, 75 mm et 24 V sont également disponibles.



D121017 - ECB SX

Serrure électrique horizontale gauche. Les versions droite et verticale sont également disponibles.



D111013 - ME

Carte de la serrure électrique 12 Vca pour modèle ALCOR N et modèle ALPHA SD.



D111704 - SSR5

Carte du feu de circulation et préchauffage pour unité de commande mod. RIGEL 5. Avec cet accessoire, l'automatisme est en mesure de fonctionner à -20°C .

DIMENSIONS

